

SY305C

SANY

Quality Changes the World

MÄCHTIG LEISTUNGSSTARK

BEISPIELHAFT PRODUKTIV. BEISPIELOS KOMFORTABEL.

BAUMASCHINEN



RAUPENBAGGER
SY305C

Motor
CUMMINS QSL9-C280
Leistung
209 kW / 2 100 U/min
Löffelkapazität
1,7 m³
Betriebsgewicht
32 265 kg

SANY

Für anspruchsvolle Aufgaben braucht man einen erstklassigen Partner

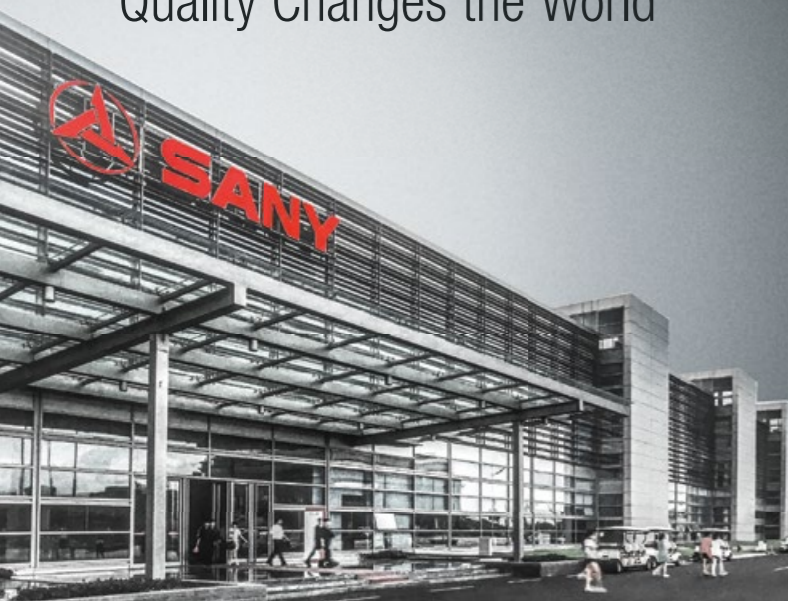
Qualität kommt von Erfahrung. Und von neuen Ideen. Deshalb bringen wir bei SANY diese beiden wichtigen Faktoren zusammen. Denn wir sind einer der weltweit führenden Produzenten mit über **320 000** verkauften Baggern in **10 Jahren**. So können Sie sich jederzeit auf ausgereifte, in der Praxis bewährte Produkte verlassen. Beispielhafte **5–7%** unseres jährlichen Umsatzes fließen in Forschung und Entwicklung. Deshalb geben wir Ihnen nicht nur unser Wort, sondern auch unsere außergewöhnliche **5-Jahres-Garantie** darauf, wie leistungsstark und robust unsere Produkte sind.

320 000
VERKAUFTE BAGGER IN
10 JAHREN

5–7%
UMSATZ FÜR FORSCHUNG
UND ENTWICKLUNG

5 JAHRE
GARANTIE

Quality Changes the World

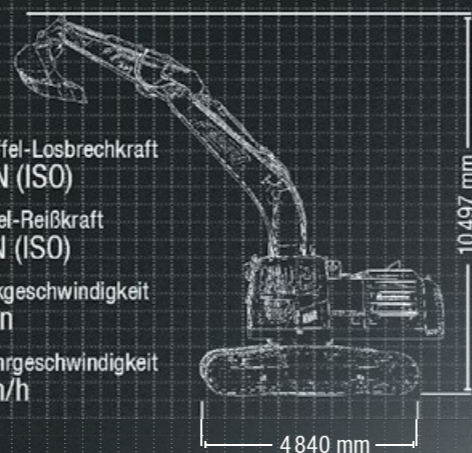


SY305C



SY305C HARD FACTS

Max. Löffel-Losbrechkraft
204 kN (ISO)
Max. Stiel-Reißkraft
153 kN (ISO)
Schwenkgeschwindigkeit
9 U/min
Max. Fahrgeschwindigkeit
5,2 km/h



MEHR BEWEGEN MIT WENIGER AUFWAND

Die SANY Raupenbagger SY305C macht keine Kompromisse. Er packt überall dort kräftig zu, wo bei Erdarbeiten und im Tiefbau maximale Leistung gefordert ist. Hochwertige Technik und robuste Komponenten sind dabei die Basis für zuverlässiges und schnelles Arbeiten, damit die Fahrzeuge dauerhaft einsatzfähig sind. Ausfallzeiten werden verhindert, Wartungs- und Servicezeiten reduziert. So können Sie auf der Baustelle alle

Arbeiten termin- und budgetgerecht erledigen. Maximale Produktivität entsteht auch aus der hohen Flexibilität: Dazu zählen, neben der umfangreichen Serienausstattung mit zwei Kameras, zwei zusätzliche proportionale Steuerkreise und die Vorrüstung der Schnellwechseleinrichtung ebenso wie die einfache Umstellung der verwendeten Arbeitswerkzeuge und die damit verbundenen Hydraulikeinstellungen.

TOP EIGENSCHAFTEN

ÖKONOMIE

BESTLEISTUNG MIT HÖCHSTER WIRTSCHAFTLICHKEIT

Das Antriebsaggregat bringt die nötige Power mit, um Leistungsspitzen ohne Probleme abzudecken. Darüber hinaus erfüllt es nicht nur die strengen Anforderungen der Abgasstufe 5, sondern es ist auch besonders kraftstoffeffizient und leise. Ein Grund dafür: Der elektronisch angesteuerte Lüfter mit Kupplung schaltet sich nur bei Bedarf zu und arbeitet damit auf den Punkt bedarfsgerecht.

KOMPONENTEN

Power in jeder Situation – Das kraftvolle Cummins-Aggregat zeichnet sich neben der kompakten Bauform vor allem durch den ausgesprochen hohen Wirkungsgrad aus.

DIMENSIONEN

Stabile Basis – Obwohl die Maschine zu den schwersten ihrer Klasse zählt und dementsprechend hohe Traglasten bewältigen kann, bietet sie auch nach hinten beste Sicht durch die flache Bauform.

BEDIENKOMFORT

Alles unter Kontrolle – Mit dem hochauflösenden 10"-Touchdisplay hat der Bediener alles im Griff – auch mit Handschuhen. Hier überzeugen die Übersichtlichkeit und die unkomplizierte, intuitive Menüführung.



SICHERHEIT

Doppelt sieht besser – Eine Kamera im Heck und eine seitlich, so hat der Bediener alles im Blick. Die Bilder können auf dem großen Display wahlweise einzeln oder kombiniert dargestellt werden.

VERARBEITUNG

Qualität, die durchhält – Auf der Baustelle geht es Tag für Tag hart her. Damit die SANY Bagger dieser Belastung langfristig standhalten, sind sie besonders sorgfältig konstruiert und produziert. Unter anderem mit sauberer Verrohrung und exakt gesetzten Schweißnähten.

ÖKONOMIE

Maximale Effizienz oder maximale Leistung – Beim SANY SY305C haben Sie bei jeder Anwendung die Wahl und können sich für die jeweils optimale Betriebsart entscheiden. Zudem macht ihn die umfangreiche Serienausstattung zu einem echten Preis-Leistungs-Sieger.

SY305C

SICHERHEIT

Gute Sicht, gutes Licht

Wenn es mal spät wird, dann sorgen acht LED-Arbeitscheinwerfer für beste Ausleuchtung.

Standardmäßig übertragen eine Heck- und eine Seitenkamera die Umgebungsbilder auf den hochauflösenden Monitor. Damit hat der Fahrer den Arbeits- und Fahrbereich immer bestens im Blick.

Noch ein Aspekt für mehr Sicherheit: Die Wartungsplattform gibt mit ihrem rutschfesten Boden und dem griffsicheren Geländer auch bei Nässe sicheren Halt.



ÖKONOMIE

Gut gewechselt

Die Vorbereitung für den hydraulischen Schnellwechsler ist bereits serienmäßig ab Werk mit an Bord und in das Bedienkonzept integriert. Eines der neuen Features macht das Wechseln der Werkzeuge noch einfacher und schneller. Beim Wechsel von Hammer auf Scherenhydraulik erfolgt die Umstellung des Hammerventils per Tastendruck im Display.



ÖKONOMIE

Alles im Blick, alles im Griff

Für ein effizientes Arbeiten auf der Baustelle lassen sich zum Beispiel gewünschte Arbeitsdrücke und Ölmengen für bis zu fünf Anbaugeräte pro Kategorie abspeichern. Dazu wird einfach der Name des Werkzeugs im großen, hochauflösenden 10"-Touchdisplay eingegeben und der gewünschte Wert zugeordnet. Das macht einen Wechsel der Anbaugeräte auf der Baustelle schnell und unkompliziert – Zeitaufwand und Kosten können dadurch deutlich reduziert werden. Außerdem erlaubt das große Touchdisplay durch das einfach aufgebaute Menü eine intuitive Navigation sowie die Überwachung aller wichtigen Parameter.



Absolute Zuverlässigkeit – für ein gutes Gefühl!

Die 5-Jahres-Garantie* von SANY gibt Ihnen die Sicherheit, dass Sie sich voll und ganz auf Ihre Ausrüstung verlassen können.

* Bei allen teilnehmenden Partnern

BEDIENKOMFORT

INNOVATIONEN MACHEN DEN UNTERSCHIED

Wer das erste Mal im neuen SANY SY305C Platz genommen hat, der weiß, wie Bedienerkomfort der Spitzenklasse aussieht. Die Fahrerkabine überzeugt ab der ersten Sekunde, zum Beispiel mit dem übersichtlichen 10"-Touchdisplay. Neben zahlreichen Informationen werden auf dem hochauflösenden Bildschirm auch die Bilder der beiden Kameras dargestellt. Als Touchdisplay kann es zudem verschiedene Bedienfunktionen aufnehmen – so lassen sich viele Features ganz einfach mit einem Finger steuern.

Die Sitzposition des luftgefederten Fahrersitzes mit integrierter Sitzheizung lässt sich stufenlos einstellen. Die mit dem Sitz verbundenen Bedienelemente machen dabei jede Einstellung mit – das bringt ein Plus an Ergonomie und Bedienerkomfort.



BEDIENKOMFORT

Wartungsfreundlich und langlebig

Alle Verschleißteile sind beim SANY SY305C für eine besonders lange Lebensdauer ausgelegt. So haben beispielsweise Öl- und Kraftstofffilter lange Wartungsintervalle und befinden sich außerhalb des Motorraums. Die tägliche Routinekontrolle haben wir ebenfalls ein ganzes Stück einfacher gemacht. Ölpeilstab, Luftfilter oder das Level der Kühlflüssigkeit können bequem von Boden aus kontrolliert werden.



BEDIENKOMFORT

Komfortzone Arbeitsplatz

Eine weiter optimierte Isolierung der Kabine schützt den Fahrer noch besser vor Lärm und Staub. Die dadurch geräuschärmere und sauberere Fahrerumgebung erlaubt ein entspannteres und ermüdungsfreieres Arbeiten. Dazu tragen ebenso die Klimaautomatik, diverse Ablagemöglichkeiten sowie das große, gekühlte Ablagefach hinter dem Fahrersitz bei, das auch an langen, heißen Arbeitstagen Snacks und Getränke frisch hält.



KOMPONENTEN

Die machen richtig Druck

Auf die Leistungsstärke der Kawasaki-Hydraulikanlage ist Verlass. Sie bringt genau die Hydraulikdrücke, die für die jeweiligen Aufgaben benötigt werden. Standard ab Werk ist dabei der erste und zweite proportionale ansteuerbare Steuerkreis. Individuell einstellbar sind Druck und Literleistung – diese Werte lassen sich pro Anbaugerät ganz bequem über das Displaymenü speichern und jederzeit schnell wieder abrufen.



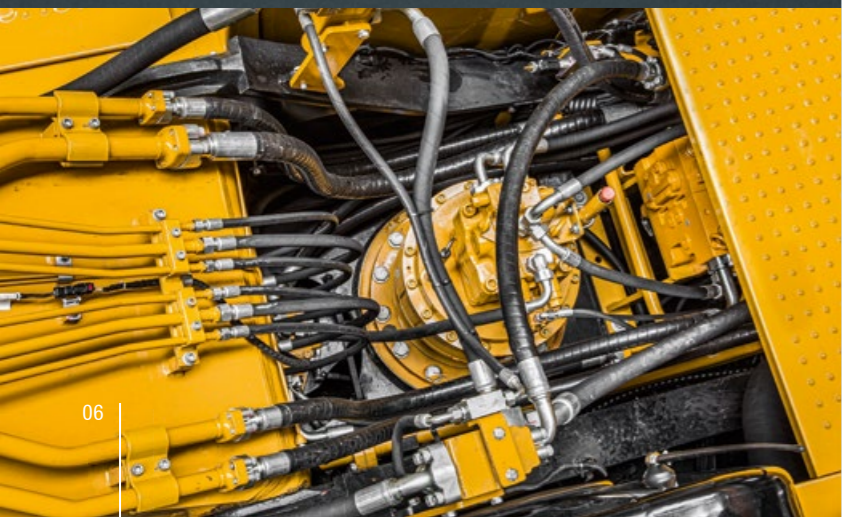
Unsere Highlights – Ihre SANY Plus-Vorteile:

- + Großes, hochauflösendes 10"-Touchdisplay
- + 2 Kameras
- + Sitz mit einstellbaren Konsolen
- + 5 verschiedene Anbaugeräte pro Kategorie programmierbar (Name, Druck, Ölmenge)
- + 2 proportionale Steuerkreise im Standard
- + Komfortable Umschaltung der Hammer-/Scheren-Hydraulik

KOMPONENTEN

VERLÄSSLICH UND EFFEKTIV

Das Antriebsaggregat von Cummins steht nicht nur für ein Höchstmaß an Verlässlichkeit, es wartet auch mit einer innovativen Abgasnachbehandlung auf. Hier wird zur Erreichung der Abgasstufe 5 mit einer Kombination aus SCR und DPF gearbeitet. Der Verzicht auf die Abgasrückführung sorgt für eine enorme Steigerung des Wirkungsgrads, was zu einem minimalen Kraftstoffaufwand bei maximaler Produktivität führt. Hinzu kommt die kompaktere Bauform, da unter anderem auf zusätzliche Kühlaggregate verzichtet werden kann. Dadurch ist es möglich, den Bauraum für beste Sicht nach hinten freizuhalten.



MOTOR

Modell	CUMMINS QSL9-C280
Typ	Wassergekühlt, 6 Zylinder, mit Common-Rail-Einspritzung und AdBlue
Abgasstufe	Stage V
Leistung	209 kW / 2 100 U/min
Max. Drehmoment	1 472 Nm / 1 400 U/min
Hubraum	8 900 ccm
Batterien	2 x 12 V / 120 Ah

HYDRAULIKSYSTEM

Hauptpumpen	2 x Verstell-Axialkolbenpumpen mit elektronischer Regelung
Max. Ölfluss	2 x 280 l/min
Fahrtrieb	Verstell-Axialkolbenmotor
Schwenkmotor	Axialkolbenmotor
Max. Ölfluss (AUX1)	500 l/min

DRUCKBEGRENZUNGSVENTILE

Auslegerkreis	343 bar
Kraftverstärker (powerboost)	373 bar
Schwenkreis	275 bar
Fahrkreis	343 bar
Vorsteuerkreis	39 bar

SERVICEFÜLLMENGEN

Kraftstofftank	430 l
Motor Kühlmittel	36 l
Motoröl	21 l
Fahrtrieb (pro Seite)	10,5 l
AdBlue-Tank	85 l
Hydrauliköltank	300 l

LEISTUNG

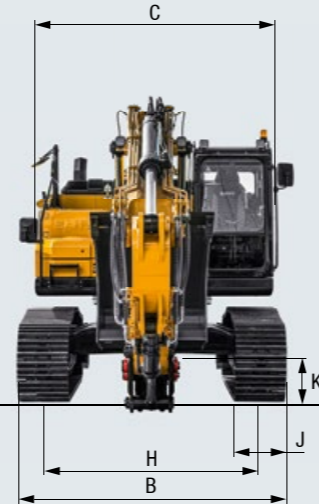
Schwenkgeschwindigkeit	9 U/min
Max. Fahrgeschwindigkeiten	Schnell 5,2 km/h, langsam 3,4 km/h
Max. Traktionskraft	245 kN
Steigvermögen	35°
Löffelkapazität	1,7 m³
Bodendruck	0,6 kg/cm²
Löffel-Losbrechkraft ISO	204 kN
Stiel-Reißkraft ISO	153 kN

UNTER- UND OBERWAGEN

Auslegerlänge	6 150 mm
Stiellänge	3 200 mm
Laufrollen	9
Stützrollen	2
Schwenkwerk	Planetengertriebe angetrieben durch einen Axialkolbenmotor, automatische Feststellbremse wird hydraulisch gelöst

BETRIEBSGEWICHT

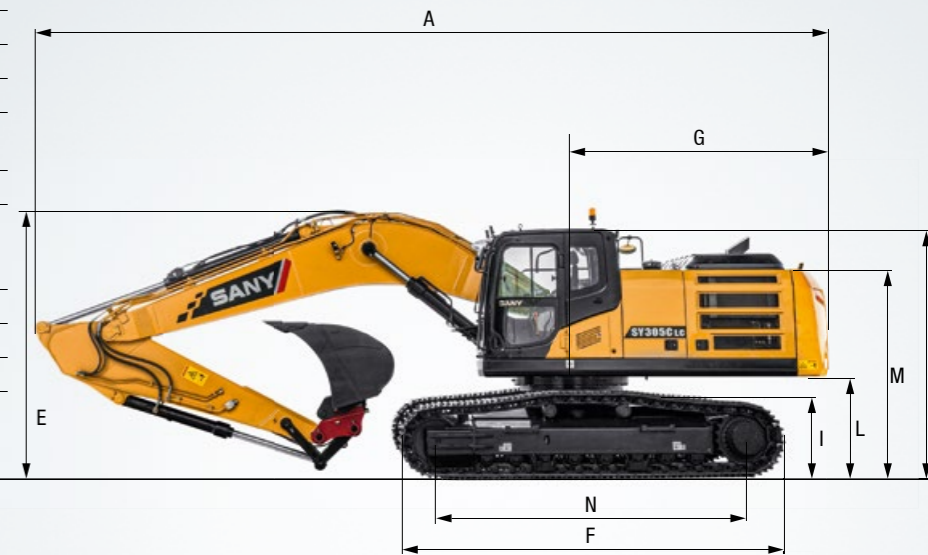
SY305C	32 265 kg
--------	-----------



ABMESSUNGEN

A Gesamtlänge	10 667 mm
B Gesamtbreite	*2 990 mm **3 190 mm
C Gesamtbreite des Oberwagens	2 986 mm
D Gesamthöhe über Kabine	3 280 mm
E Gesamthöhe des Auslegers	3 470 mm
F Unterwagenlänge	4 840 mm
G Länge hinten	3 315 mm
H Spurweite	*2 390 mm **2 590 mm
I Kettenhöhe	1 025 mm
J Kettenplattenbreite	600 mm 700 mm 800 mm
K Min. Bodenfreiheit	470 mm
L Bodenfreiheit Heckgewicht	1 045 mm
M Motorhaubenhöhe	2 640 mm
N Abstand (Mitte) Kettenrad zu Leitrad	3 916 mm

* Bei 600 mm Kettenplattenbreite
** Breiter Unterwagen mit 600 mm Kettenplattenbreite



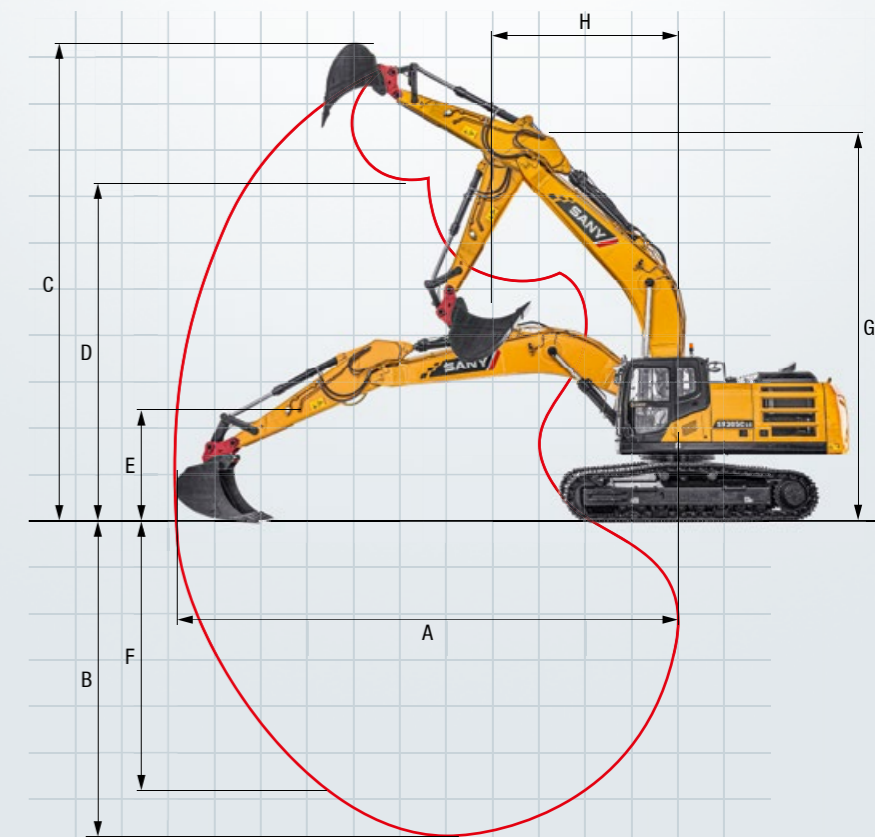
HUBLEISTUNG*

Lastpunkt-höhe	Radius				Max. Reichweite						
	3,0 m	4,5 m	6,0 m	7,5 m	Kapazität mm						
7,5 m kg					5796	5796	6954				
6,0 m kg				7440	5592	5512	5308	7927			
4,5 m kg			8777	8777	7857	5460	5478	4682	8525		
3,0 m kg		13301	10813	10078	7211	8500	5270	5635	4368	8825	
1,5 m kg		15494	10106	11268	6853	7696	5081	5736	4271	8860	
Boden kg		16368	9767	11989	6615	7544	4941	5894	4373	8631	
-1,5 m kg	12939	12939	16113	9688	10261	6514	7479	4882	6396	4727	8118
-3,0 m kg	20377	20377	14864	9777	11298	6547	8597	4940	7514	5520	7257
-4,5 m kg	16297	16297	12257	10032	9079	6748			8765	7468	5892

* Bei Unterwagenbreite 3 200 mm

ARBEITSBEREICH

A Max. Reichweite	10 870 mm
B Max. Grabtiefe	6 815 mm
C Max. Reichhöhe	10 497 mm
D Max. Schütthöhe	7 359 mm
E Min. Schütthöhe	2 450 mm
F Max. Grabtiefe vertikale Wand	5 800 mm
G Gesamthöhe bei min. Schwenkradius	8 405 mm
H Min. Schwenkradius	4 000 mm



Erwarten Sie einfach etwas mehr

Bereits ab Werk ist der Raupenbagger SY305C umfangreich ausgestattet. Für höchsten Komfort in der Fahrerkabine, für größtmögliche Flexibilität bei allen Aufgaben und für eine maximale Effizienz, die Ihnen einen Vorsprung im Wettbewerb sichert.



BEDIENKOMFORT / KABINE

- Heizung ●
- Klimaautomatik* ●
- Radio mit Lautsprecher ●
- Armlehnen, einstellbar ●
- Luftgefederter Sitz ●
- Beheizter Sitz ●
- Scheibenwischer ●
- Scheibensprüheinrichtung ●
- Zusatzsteuerkreis 1 auf Joystick ●
- Zusatzsteuerkreis 2 auf Joystick ●
- Joystick-Einstellung unabhängig von Sitzeinstellung ●
- Dachfenster aufstellbar ●
- 10"-Touchdisplay ●

ARBEITSAUSRÜSTUNG

- Sicherheitsventile an Arm und Stiel ●
- Doppeltwirkender Hydraulikkreis für Schnellwechsler inkl. Verrohrung ●
- Brecher und Scherenkreis proportional auf Joystick inkl. Verrohrung ●
- Rotationskreis proportional auf Joystick inkl. Verrohrung ●
- Ölflussmenge einstellbar für Anbaugeräte ●
- Öldruck einstellbar für Anbaugeräte ●

UNTERWAGEN

- Stahlkette ●
- Zurrösen ●
- Schwere Ausführung ●

Standardausstattung ● Sonderoption ●

Die Standard- und Sonderoptionen weichen je nach Auslieferungsland voneinander ab. Bitte wenden Sie sich bei Fragen direkt an Ihren Händler.
* Die Klimaanlage enthält fluoridierte Treibhausgase: Kältemitteltyp: HFC-134a, Treibhauspotenzial: 1 430, Menge: 0,9 kg, CO₂e: 1,29 t

ARBEITSBELEUCHTUNG

- Arbeitsscheinwerfer LED – Dach vorne ●
- Arbeitsscheinwerfer LED – Ausleger ●
- Arbeitsscheinwerfer LED – Plattform ●
- Arbeitsscheinwerfer LED – Dach hinten ●

MOTOR

- Automatische Drehzahlpassung ●
- DPF ●
- SCR ●

HYDRAULIKSYSTEM

- Schwenkbremse ●
- 2 Fahrgeschwindigkeiten ●
- Verrohrung für Zusatzsteuerkreis 1 ●
- Verrohrung für Zusatzsteuerkreis 2 ●
- Betankungspumpe mit automatischem Überlaufschutz ●
- Hydraulische Vorsteuerung der Joysticks ●
- Umschaltung Hammerventil im Display ●

SICHERHEIT

- Batterietrennschalter ●
- Fahralarm ●
- Rundumkennleuchte ●
- Kamera ●
- Seitliche Kamera ●
- Handläufe ●
- Abschließbarer Tankstutzen ●

EIN SERVICE, AUF DEN SIE SICH VERLASSEN KÖNNEN

Genauso wie bei unseren Baggern stellen wir auch bei unseren Serviceprodukten hohe Ansprüche an Qualität und Zuverlässigkeit. Das unterstreicht die Leistung unserer Geräte hinsichtlich ihrer Langlebigkeit und ihres guten Preis-Leistungs-Verhältnisses.

Denn die Wartung ist mit entscheidend für die Effizienz, Wirtschaftlichkeit und Sicherheit. Ihr SANY Händler unterstützt Sie gerne mit einem umfassenden Service, um sicherzustellen, dass Ihre Maschine effizient und dauerhaft arbeitet.

SANY – flexibel, schnell und immer für Sie da

Schnelle Hilfe, eine zielführende Beratung und die zuverlässige Versorgung mit Originalteilen – das verstehen wir unter einem Premium-Service.



Ihre SANY Plus-Vorteile:

- + Schnelle Versorgung durch das Zentrallager in der Nähe von Köln
- + Mehr als 15 000 Ersatzteile für eine hohe Zuverlässigkeit Ihrer Maschine
- + Experten-Know-how für eine optimale Versorgung Ihrer Maschine
- + Unsere Händler sind durch das spezielle SANY Schulungsprogramm bei allen technischen Herausforderungen auf dem neuesten Stand.



Die Teileversorgung – schnell und zuverlässig

Mit dem Kauf eines SANY Raupenbaggers haben Sie eine Investition in die Zukunft getätigt. Die schnelle Verfügbarkeit von Ersatzteilen garantiert Ihnen geringe Stillstand- oder Ausfallzeiten.



Lückenlos und schwarz auf weiß

Für alle SANY Raupenbagger stehen Ihnen Handbücher und Dokumente zur Verfügung, die Sie beim Betrieb, bei Wartung, Service und Reparatur unterstützen: Dazu gehören Betriebs- und Wartungsanleitungen und technische Spezifikationen.

HIGHLIGHTS **SY305C**

DAS ALL- INCLUSIVE- KRAFTPAKET

Mit seiner umfassenden Ausstattung bietet der SY305C ein überzeugendes Preis-Leistungs-Verhältnis. Mit an Bord ab Werk ist alles für den leistungsstarken, komfortablen Einsatz auf der Baustelle.



STABILE BASIS

Dank der **sauberen Gewichtsverteilung** und der **großen Standfestigkeit** macht der SY305C überall eine gute Figur. Die **präzise ausgewogene Balance** garantiert, dass die Leistung immer optimal eingesetzt werden kann.

ALLES UNTER KONTROLLE

Beim SY305C heißt es: „Platz nehmen und alles im Griff haben.“ Der **komfortable Fahrersitz** lässt sich in zahlreiche Richtungen separat verstellen und bietet durch die **mitfedernden Bedienelemente** ein Höchstmaß an **Ergonomie** und **Bediensicherheit**.

DOPPELT SIEHT BESSER

Die beiden **serienmäßig installierten Kameras** bilden das Arbeitsumfeld lückenlos ab. Zudem ist die rückwärtige Sicht durch den **niedrigen Heckaufbau** jederzeit gewährleistet.

POWER IN JEDER SITUATION

Verlassen Sie sich auf die Top-Performance des bewährten **Cummins-6-Zylinder-Motors**. Seine Leistungsstärke gibt Ihnen die Sicherheit für **hohe Arbeitsleistung** und gleichzeitig **minimierten Kraftstoffverbrauch**.

MAXIMALE EFFIZIENZ ODER MAXIMALE LEISTUNG

Die beiden **Steuerkreise sind proportional ansteuerbar**. Druck und Literleistung lassen sich **individuell einstellen** und für die jeweiligen Aufgaben/Anbaugeräte abspeichern. So stehen für jedes Anbaugerät immer die passenden **Hydraulikeinstellungen vorkonfiguriert** zur Verfügung.

TECHNISCHE HIGHLIGHTS

Motor	CUMMINS QSL9-C280
Nennleistung	209 kW / 2 100 U/min
Max. Drehmoment	1 472 Nm / 1 400 U/min
Max. Fahrgeschwindigkeit	5,2 km/h
Schwenkgeschwindigkeit	9 U/min
Hauptpumpen	2 x Verstell-Axialkolbenpumpen mit elektronischer Regelung
Max. Ölfluss	2 x 280 l/min



**„LEISTUNG UND VERARBEITUNG
LASSEN KEINE WÜNSCHE OFFEN!“**

Marco Schneider – Ostdeutsche Baustoffe GmbH

Nicht alle Produkte sind in allen Märkten erhältlich. Im Rahmen unseres ständigen Verbesserungsprozesses behalten wir uns das Recht vor, Spezifikationen und Ausführungen ohne Vorankündigung zu ändern. Die Abbildungen können zusätzliche Optionen enthalten.

SANY

Quality Changes the World

SANY EUROPE GmbH

Sany Allee 1
D-50181 Bedburg
fon +49 2272 90531 100
fax +49 2272 90531 109
info@sanyeurope.com
www.sanyeurope.com